



Işık, Gölge ve Yansımalar

Not Mimarlık

PROJE YERİ **Bornova, İzmir, Türkiye**
 PROJE TİPİ **Kapalı Yüzme Havuzu**
 İŞVEREN **İzmir Büyükşehir Belediyesi**
 PROJE BAŞLANGIÇ YILI **2016**
 PROJE BİTİŞ YILI **2017**
 YAPI BİTİŞ YILI **2021**
 ARSA ALANI **4,732 m²**
 TOPLAM İNŞAAT ALANI **3,205 m²**

MİMARİ PROJE **Not Mimarlık - Serdar Uslubaş, Merih Feza Yıldırım**

STATİK PROJE **Kobe Yapı, Barış Köroğlu**
 MEKANİK PROJE **Prodem Makine, Kamil Demir**
 ELEKTRİK PROJE **Onmuş Elektrik, Cihan Onmuş**
 HARİTA HİZMETLERİ **Rs Harita**

ZEMİN ETÜDÜ HİZMETLERİ **Msc Jeoteknik**
 YÜKLENİCİ FİRMA **Koman Yapı**

MİMARİ FOTOĞRAF **ZM Yasa Mimari Fotoğrafçılık**
 MİMARİ İÇİN KULLANILAN YAZILIM **Autocad, Sketch Up, Photoshop**

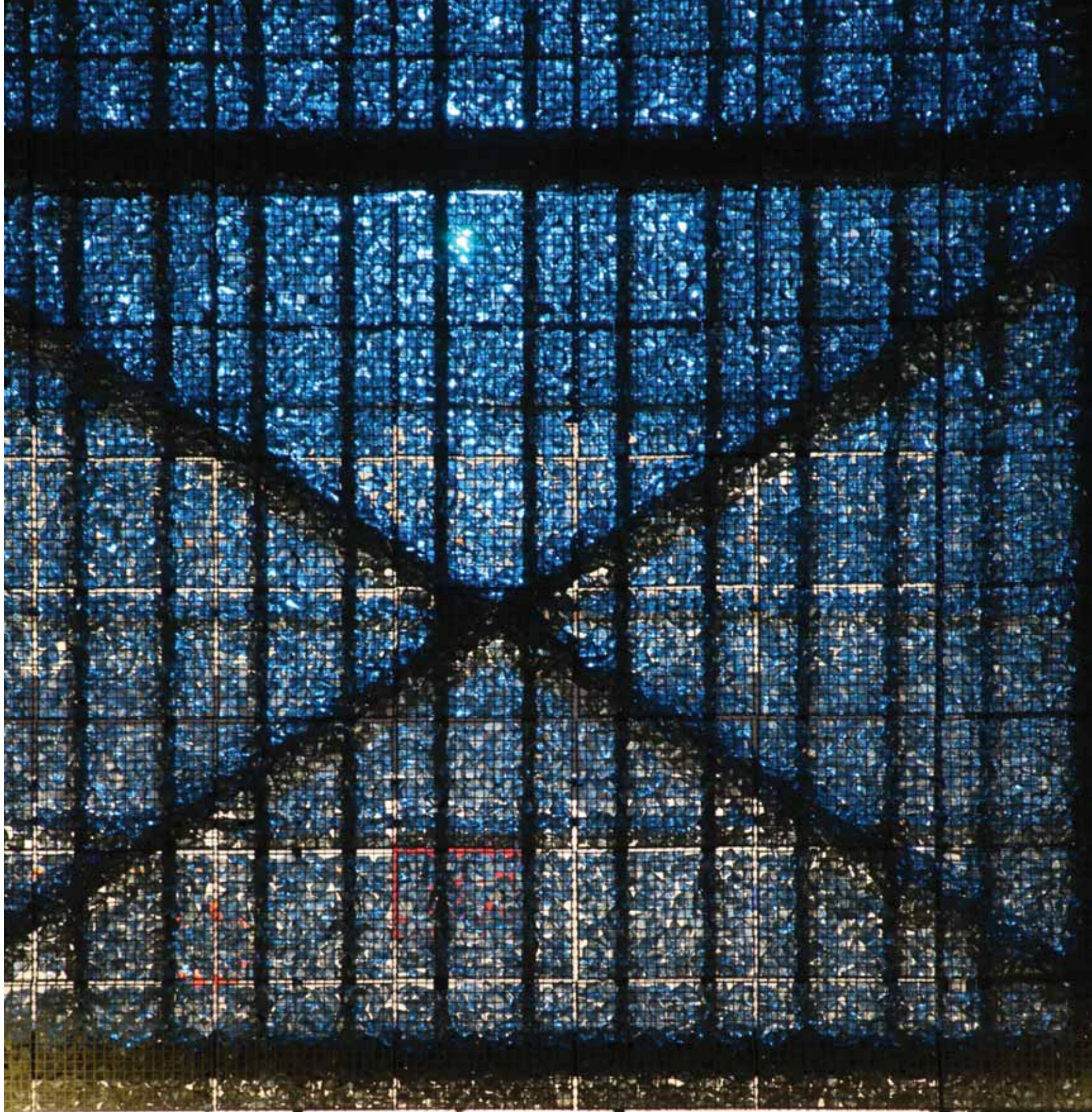
Bizi saran giysilerimiz olmadan deneyimlediğimiz bir yapıyı onu saran kabuk üzerinden görünür kılmayı, ön plana çıkarmayı değerli bulduk. Kabuk bir anlamda hem yapıyı hem insanları saran bir noktaya geldi. Kabuk tezatlar ile örüldü. Bütünlüklü görüntüsüne rağmen binlerce küçük parçadan yapıldı. Ağır görüntüsüne rağmen yere basmadan yukarıdan asılı olarak havada kaldı. Opak görüntüsüne rağmen aslında şeffaf camdan yapılmıştı. Kabuktan sızan ışığın ve yansımaların yarattığı tekrarlanamaz ve tasarlanmaz atmosfere ulaşmak ilk amacımızdı. Yapının bulunduğu alanda, arazi düzenlemesi için yapılan ilkel taş duvarlar bize bu ilhamı verdi. Bu taş duvarlar yeni bir yorumla yapının kabuğuna dönüştü. Işığın kabuktan filtre edilerek iç mekâna alınması, yapı kabuğundaki boşlukların konumu, büyüklüğü ve rastgeleliği ile yaratılan aydınlık etkinin ve ışık gölge oyunlarının, yapının deneyimlenmesini eşsizleştirmesi öngörüldü.

Bornova Yarı Olimpik Havuz Projesi, Aşık Veysel Rekreasyon Alanı'nda yer almaktadır. İzmir

ulaşım ağının ana arterlerine kolayca erişilebilecek konumundan ötürü yalnızca bölgesel değil tüm kente hizmet edecek bir tesistir. Aynı zamanda yakın çevresinde gelişen ve artan nüfusun önemli bir ihtiyacını karşılayacaktır. Binaya bisiklet, özel araç veya toplu taşıma ile ulaşmak mümkün olacaktır.

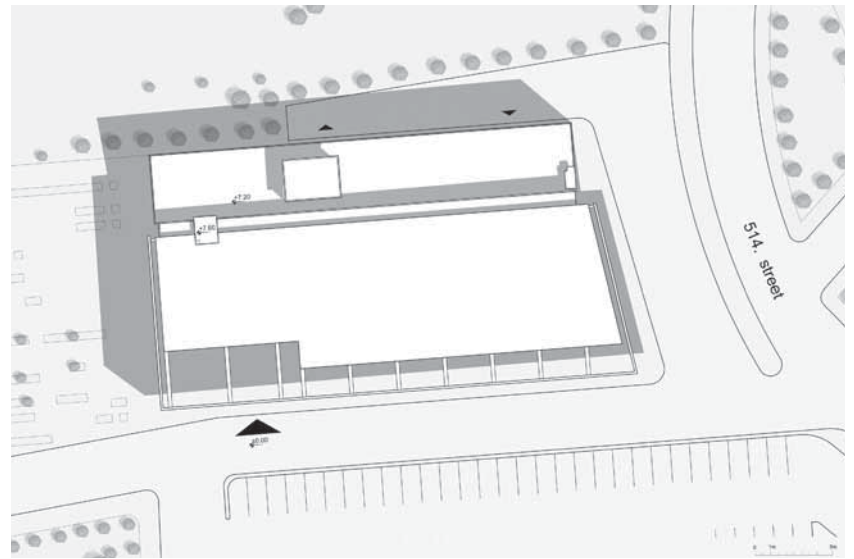
Konumu itibarı ile önünden oldukça fazla insanın geçtiği binanın; insanların ilgisini çekmek, merak ve su sporlarına ilgi uyandırmak ve aynı zamanda mekânı canlı tutmak gibi bir amacı vardır. 3200 m² kapalı alana sahip binada, 25 m x 12,5 m ebatlarında yarı olimpik 4 metre derinliğinde bir havuz vardır. 200 kişilik seyirci kapasitesine sahiptir. Sporcuların ihtiyaçlarını karşılamak üzere bir spor salonu da bulunmaktadır.

Kabuk, atık bir malzeme olan cam kayalardan yapılan gabion duvardan oluşmaktadır. Bu kabuk aynı zamanda güney ve batı cephelerinde güneş kontrolü imkânı sunmaktadır.

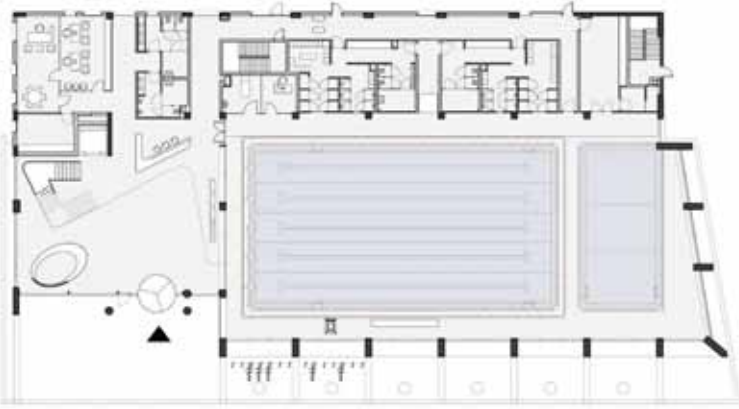




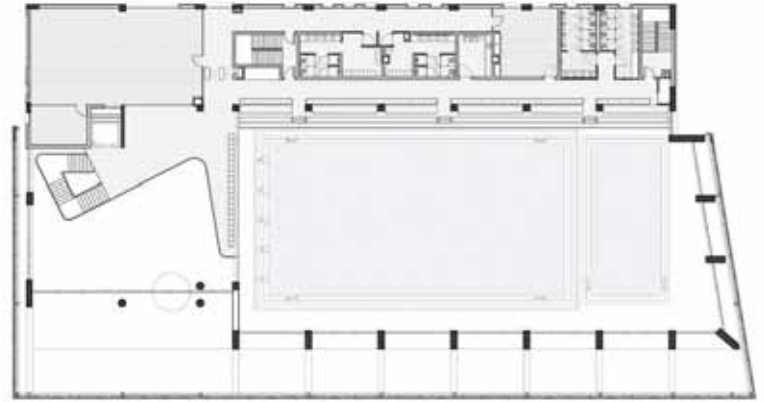
“AĞIR GÖRÜNTÜSÜNE RAĞMEN YERE BASMADAN YUKARIDAN ASILI OLARAK HAVADA KALDI. OPAK GÖRÜNTÜSÜNE RAĞMEN ASLINDA ŞEFFAF CAMDAN YAPILMIŞTI. KABUKTAN SIZAN IŞIĞIN VE YANSIMALARIN YARATTIĞI TEKRARLANAMAZ VE TASARLANMAZ ATMOSFERE ULAŞMAK İLK AMACIMIZDI”



Vaziyet Planı



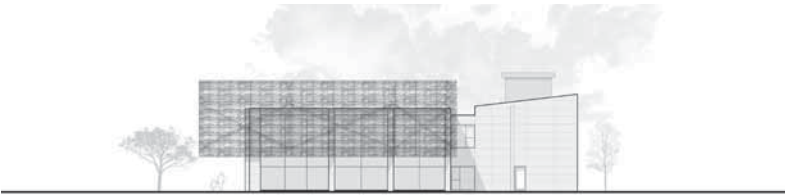
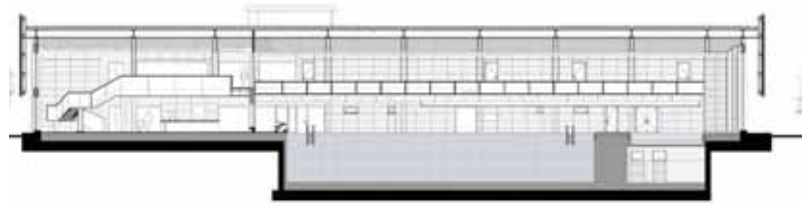
Zemin Kat Planı



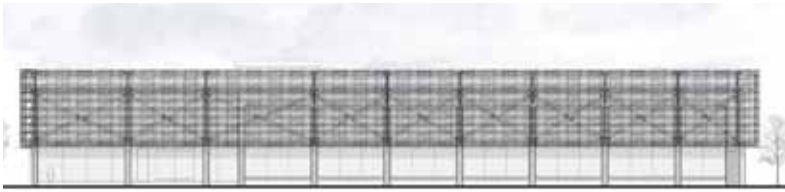
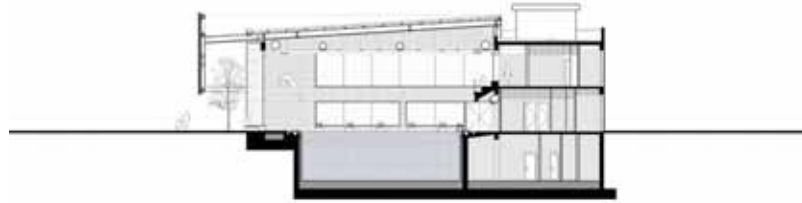
1. Kat Planı



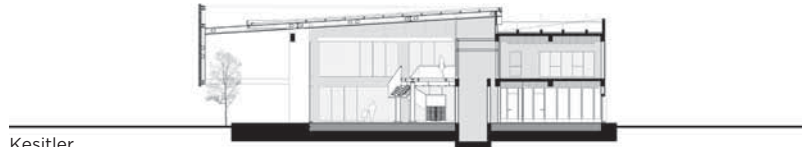
Kuzey Görünüşü



Doğu Görünüşü

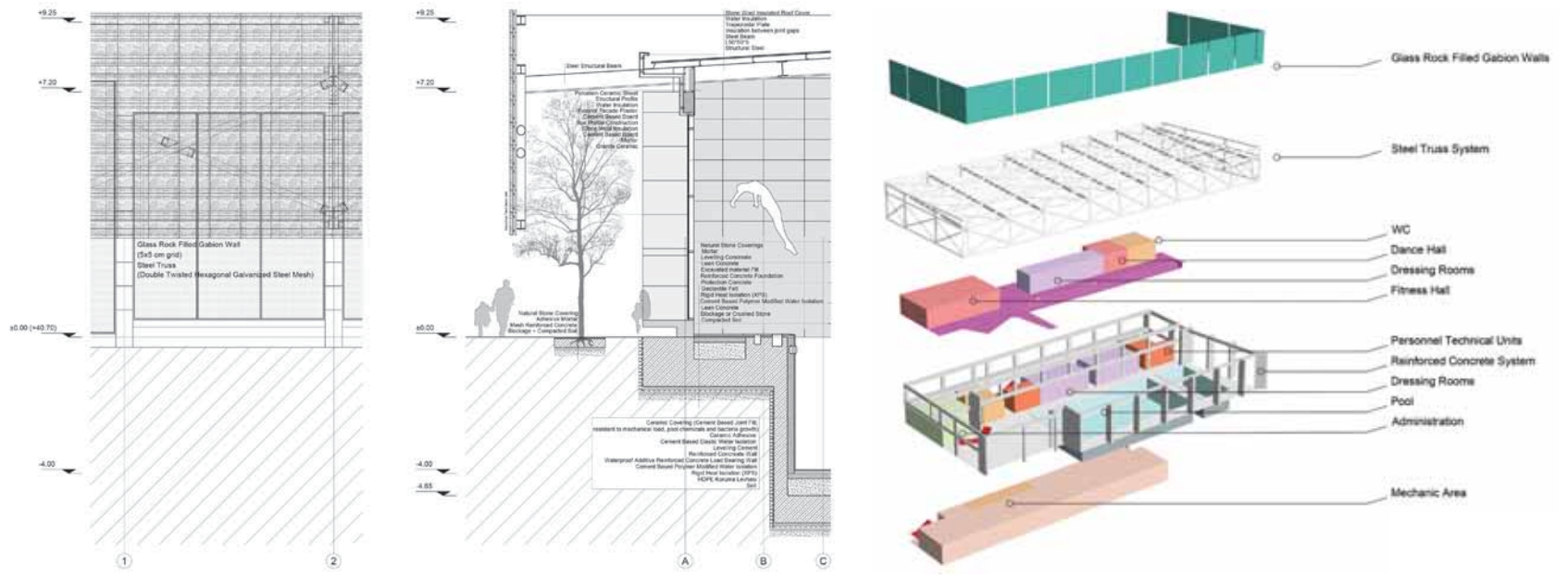


Güney Görünüşü



Kesitler







“KABUK, ATIK BİR MALZEME OLAN CAM KAYALARDAN YAPILAN GABİON DUVARDAN OLUŞMAKTADIR. BU KABUK AYNI ZAMANDA GÜNEY VE BATI CEPHELERİNDE GÜNEŞ KONTROLÜ İMKÂNI SUNMAKTADIR”

